

PIANO REGOLATORE GENERALE
REGOLAMENTO URBANISTICO

COMUNE DI MULAZZO



Provincia di Massa Carrara

Quadro Progettuale

TAV. n° 1.c
SCALA 1:500

CARTE DEL QUADRO GENERALE DELLE PREVISIONI
LOC. MONTEREGGIO, PARANA

IL COMUNE
Il Sindaco
L'Assessore all'Urbanistica

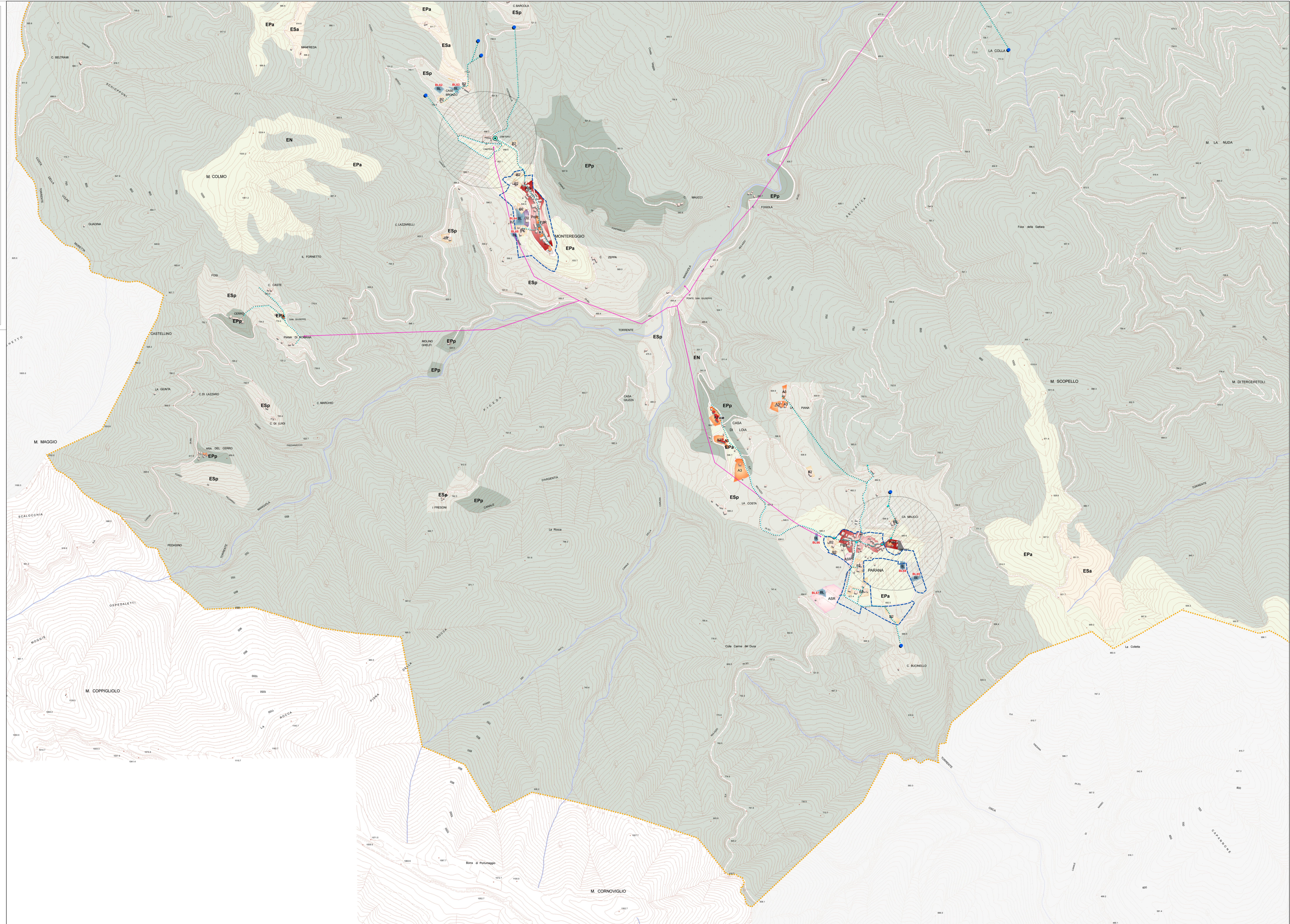
UFFICIO DI PIANO
Progettisti
Responsabile area Tecnico-Urbanistica
Garante dell'informazione
Collaboratori interni
Collaboratori esterni

Sig. Sandro Donati
Sig.ra Luisa Brusaglia

Dot. For. Stefano Bianchi
Dot. Geol. Paolo Borzacc
Arch. Lino Giorgini
Arch. Stefano Milano

Geom. Marco Galotti
Sig.ra Manuela Benelli
Geom. Ligo Brusaglia
Geom. Filippo Pezzani

Dot. Urb. Eliso Berti
Assista Ciriglia
Martina Fabbri
Giulio Francesconi
Arch. Mattia Valenti



LEGIENDA

DISCIPLINA PER LA GESTIONE DEGLI INSEDIAMENTI ESISTENTI

INSEDIAMENTI DI IMPIANTO STORICO

- centri, borghi e nuclei di antica formazione (PaR)
- strutture e complessi monumentali (AM)
- complessi, edifici e manufatti storici (A)
- edifici di valore storico-architettonico (A1)
- edifici di interesse storico-tipologico (A2)
- edifici di valore storico-ambientale (A3)

INSEDIAMENTI DI IMPIANTO MODERNO E CONTEMPORANEO

- insediamenti prevalentemente residenziali (B)
- insediamenti localizzati prevalentemente lungo gli assi stradali (B1)
- insediamenti localizzati ai margini dei nuclei storici e delle aree urbane (B2)
- insediamenti prevalentemente produttivi (D)
- impianti e strutture produttive, artigianali, industriali e commerciali (D1)
- impianti e strutture turistico-ricettive (D2)
- area speciale il Pungiglione (DPG)

DISCIPLINA PER LA GESTIONE DEL TERRITORIO APERTO

AREE NATURALI E SEMINATURALI (EN)

- aree naturali e seminaturali

AREE AD ESCLUSIVA FUNZIONE AGRICOLA (ES)

- ambiti e contesti di valenza ambientale (ESa)
- ambiti e contesti di valenza produttiva (ESp)

AREE A PREVALENTE FUNZIONE AGRICOLA (EP)

- ambiti e contesti di valenza ambientale (EPa)
- ambiti e contesti di valenza produttiva (EPp)

AREE E DISTRETTI A DESTINAZIONE E REGIME SPECIALE

- Parco Fluviale della Magra (PFM)
- Parco storico ambientale della Madonna del Monte (PMM)
- Parco ricreativo culturale del Donatore (PD)
- Area libere marginali e interstiziali agli insediamenti (EM)
- Rete idrica superficiale naturale e artificiale e aree umide (I)

DISCIPLINA DELLE TRASFORMAZIONI DEGLI ASSETTI AMBIENTALI, INSEDIATIVI, INFRASTRUTTURALI

INSEDIAMENTI DI NUOVO IMPIANTO

- lotti liberi per l'edificazione: addizionali agli insediamenti esistenti (BL)
- nuovi insediamenti:
 - insediamenti residenziali (CR)
 - insediamenti produttivi (CP)
 - insediamenti turistico ricettivi (CTR)

DISCIPLINA DELLE DOTAZIONI TERRITORIALI

INFRASTRUTTURE PER LA QUALITA' E L'EFFICIENZA DEL TERRITORIO

SPAZI E ATTREZZATURE DI INTERESSE GENERALE ESISTENTI

- verde pubblico (VP)
- attrezzature sportive e ricreative (ASR)
- attrezzature per l'istruzione e l'educazione (AIE)
- Servizi pubblici, spazi per la comunità (SP)

SPAZI E ATTREZZATURE DI INTERESSE GENERALE DI PROGETTO

- verde pubblico (VP)
- attrezzature sportive e ricreative (ASR)

IMPIANTI E INFRASTRUTTURE TECNOLOGICHE (T)

- impianti di smaltimento e depurazione delle acque reflue (esistenti e di progetto)
- impianti e attrezzature di radiotelefono
- pozzi e sorgenti
- impianti e attrezzature per la produzione di energia
- impianti e attrezzature per la gestione dei rifiuti
- impianti rete distribuzione acquedotto

RETE DELLA MOBILITA'

- rete viaria e snodi esistenti
- rete viaria e snodi di progetto
- principali percorsi, itinerari e piste ciclabili e/o pedonali
- parcheggi esistenti
- parcheggi di progetto
- distributore di carburante
- Area di servizio autostradale
- Area di servizio autostradale

PROGETTI SPECIALI

- Lusulo (PRS1)
- Gavedo (PRS2)

Altre simbologie:

- fascia di salvaguardia
- fascia rispetto cimiteriale
- fascia rispetto depuratore
- fascia rispetto reti tecnologiche
- limite amministrativo comunale
- UTOE
- centri abitati