

PIANO REGOLATORE GENERALE
REGOLAMENTO URBANISTICO

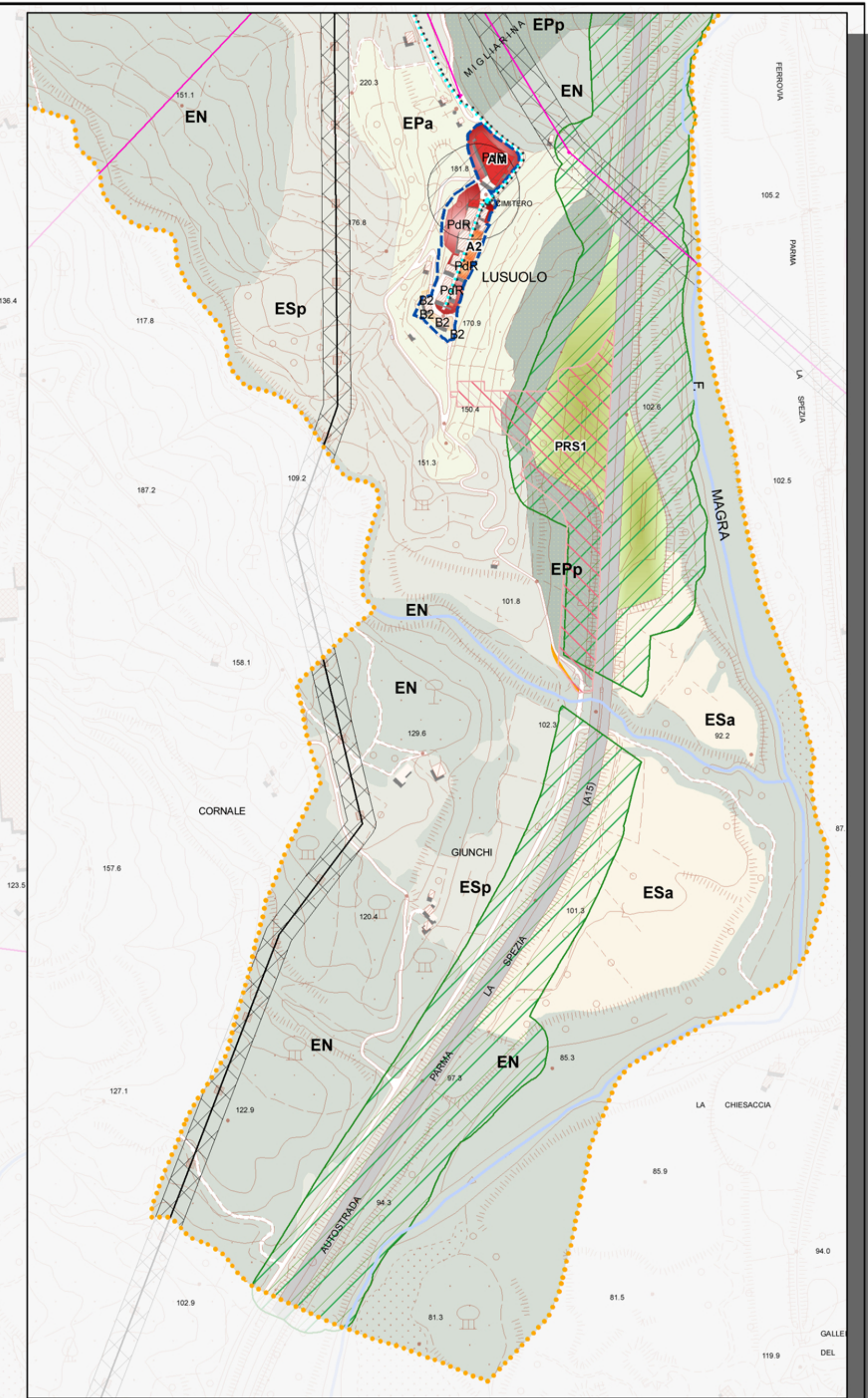
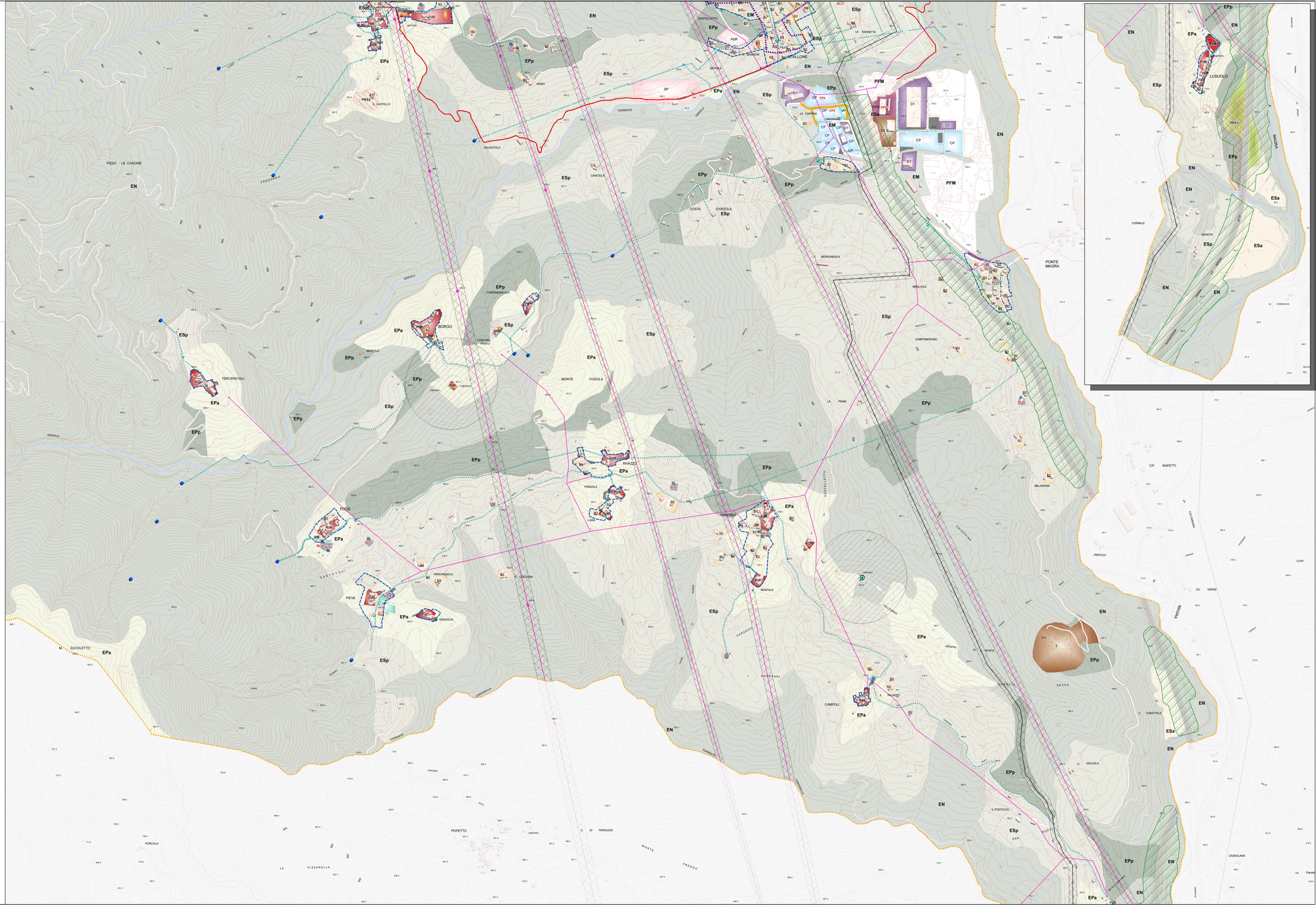
COMUNE DI MULAZZO
 Provincia di Massa Carrara

Quadro Progettuale

TAV. n° **1.b** CARTE DEL QUADRO GENERALE DELLE PREVISIONI
 SCALA 1:5000
 LOC. GAVEDO, GROPPOLI, BORGO, FONTANASQUIL, TERCERETOLI, FOCE, PIEVE, RIVAZZO, CANOSA, CAMPOLI, LUSUOLO

IL COMUNE:
 Il Sindaco: Sig. Sandro Donati
 L'Assessore all'Urbanistica: Sig.ra Laura Braccaglia

UFFICIO DI PIANO:
 Progettisti: Dott. For. Stefano Bandini, Dott. Geol. Paolo Borzacca, Arch. Luca Ciampini, Arch. Stefano Milano
 Responsabile area Tecnico-Urbanistica e Garante dell'informazione: Geom. Marco Galeotti
 Collaboratori interni: Sig.ra Mariella Henelli, Geom. Sipi Irtanaglia, Geom. Filippo Padinetti
 Collaboratori esterni: Dott. Urb. Ilisa Heri, Alena Grega, Marianna Fabiani, Giulio Francesconi, Arch. Maria Valenti



- LEGENDA**
- DISCIPLINA PER LA GESTIONE DEGLI INSEDIAMENTI ESISTENTI**
- INSEDIAMENTI DI IMPIANTO STORICO**
- centri, borghi e nuclei di antica formazione (PR)
 - strutture e complessi monumentali (AM)
 - complessi, edifici e manufatti storici (A)
 - edifici di valore storico-architettonico (A1)
 - edifici di interesse storico-topografico (A2)
 - edifici di valore storico-ambientale (A3)
- INSEDIAMENTI DI IMPIANTO MODERNO E CONTEMPORANEO**
- insediamenti prevalentemente residenziali (B)
 - insediamenti localizzati prevalentemente lungo gli assi stradali (B1)
 - insediamenti localizzati ai margini dei nuclei storici e delle aree urbane (B2)
 - insediamenti prevalentemente produttivi (D)
 - impianti e strutture produttive, artigianali, industriali e commerciali (D1)
 - impianti e strutture turistico-ricettive (D2)
 - area speciale il Pungiglione (DPG)
- DISCIPLINA PER LA GESTIONE DEL TERRITORIO APERTO**
- AREE NATURALI E SEMINATURALI (EN)**
- aree naturali e seminaturali
- AREE AD ESCLUSIVA FUNZIONE AGRICOLA (ES)**
- ambiti e contesti di valenza ambientale (ESa)
 - ambiti e contesti di valenza produttiva (ESp)
- AREE A PREVALENTE FUNZIONE AGRICOLA (EP)**
- ambiti e contesti di valenza ambientale (EPa)
 - ambiti e contesti di valenza produttiva (EPp)
- AREE E DISTRETTI A DESTINAZIONE E REGIME SPECIALE**
- Parco Fluviale della Magra (PFM)
 - Parco storico ambientale della Madonna del Monte (PMM)
 - Parco ricreativo culturale del Donatore (PD)
 - Aree libere marginali e interstiziali agli insediamenti (EM)
 - Rete idrica superficiale naturale e artificiale e aree umide (I)
- DISCIPLINA DELLE TRASFORMAZIONI DEGLI ASSETTI AMBIENTALI, INSEDIATIVI, INFRASTRUTTURALI**
- INSEDIAMENTI DI NUOVO IMPIANTO**
- loti liberi per l'edificazione: addizioni agli insediamenti esistenti (BL)
 - nuovi insediamenti:
 - insediamenti residenziali (CR)
 - insediamenti produttivi (CP)
 - insediamenti turistico ricettivi (CTR)
- DISCIPLINA DELLE DOTAZIONI TERRITORIALI**
- INFRASTRUTTURE PER LA QUALITA' E L'EFFICIENZA DEL TERRITORIO**
- spazi e attrezzature di interesse generale esistenti
 - verde pubblico (VP)
 - attrezzature sportive e ricreative (AGR)
 - attrezzature per l'edificazione e l'edificazione (AIE)
 - Servizi pubblici, spazi per la comunità (SP)
 - spazi e attrezzature di interesse generale di progetto
 - verde pubblico (VP)
 - attrezzature sportive e ricreative (AGR)
- IMPIANTI E INFRASTRUTTURE TECNOLOGICHE (T)**
- impianti di smaltimento e depurazione delle acque reflue (esistenti e di progetto)
 - impianti e attrezzature di radiotelefono
 - pozzi e sorgenti
 - impianti e attrezzature per la produzione di energia
 - impianti e attrezzature per la gestione dei rifiuti
 - impianti rete distribuzione acquedotto
- RETE DELLA MOBILITA'**
- rete viaria e snodi esistenti
 - rete viaria e snodi di progetto
 - principali percorsi, itinerari e piste ciclabili e pedonali
 - parcheggi esistenti
 - parcheggi di progetto
 - distributore di carburante
 - Area di servizio autostradale
 - Area di servizio autostradale
- PROGETTI SPECIALI**
- Lusuolo (PRS1)
 - Gavedo (PRS2)
 - fascia di salvaguardia
 - fascia rispetto cimiteriale
 - fascia rispetto depuratore
 - fascia rispetto reti tecnologiche
 - limite amministrativo comunale
 - UTOE
 - centri abitati